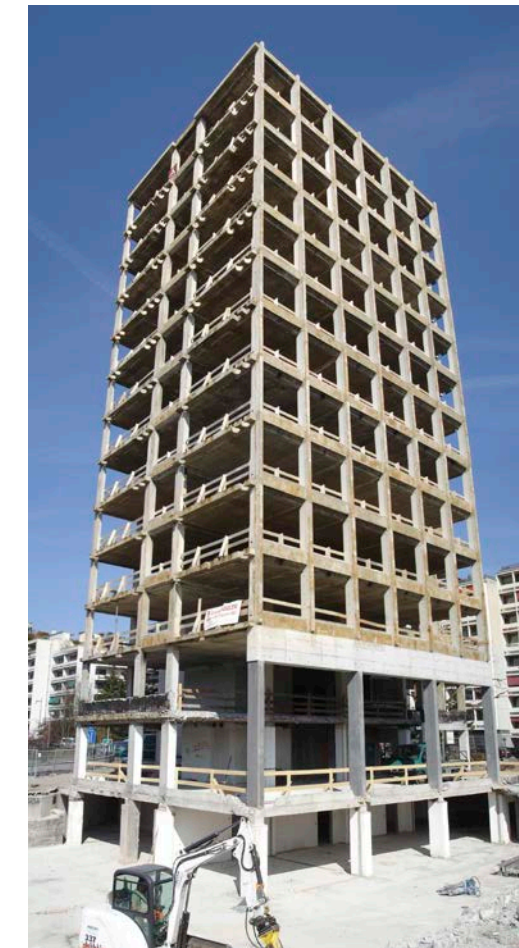




Gesamtansicht nach Abschluss der Bauarbeiten



Ansicht Rohbau G3



Nord-Fassade G3



Provisorische Absperrung G3 - Anpassungen Sockelgeschoss

Referenzobjekt: **Umbau und Erweiterung
SRG SSR idée suisse**
Umbau Gesamtanierung, Aufstockung und Erdbebenertüchtigung Giacomettistrasse 1 und 3 in Bern

Zeitraum der Realisierung: 2008 bis 2010
Gesamtbausumme BKP 2-9: 55 Mio. CHF
Projektleitung: Urs Rohner (Phase 32) / Matthias Lüthi (Phase 4 + 5)
Auftraggeber: SRG SSR idée suisse, Immobilien, Bern
Kontaktperson: Adelmo Pizzoferrato, T 41 31 350 91 24
Architekt: Rykart Architekten und Planer, Gümliigen
Urs Fischer, Reto Wegmüller

Fotos: smt ag ©

Vereinbarte und realisierte Leistungen

100% Teilleistung Bauingenieur als Spezialist
- Erfassen und analysieren der best. Tragstruktur
- Projektierung, Ausschreibung und Realisierung

Besondere Aufgabenstellung

Umbau und Erdbebenertüchtigung des 1960 erstellten Gebäudes an der Giacomettistrasse 1.
Umbau, Aufstockung und Erdbebenertüchtigung des 14-stöckigen Hochhauses von 1972 an der Giacomettistrasse 3.
Beurteilung der Erdbebensicherheit unter Berücksichtigung der geplanten Sanierungsmassnahmen und baulichen Anpassungen.
Niveaueinstellungen im Bereich Erdgeschoss des Hochhauses G3 und den damit verbundenen neuen Abfangkonstruktionen in Beton.
Neue Gebäudestrukturen in Beton und Stahl zwischen den bestehenden Gebäuden, der angrenzenden Autobahn A6 und über den bestehenden Einstellhallen.
Lärmschutzwand als Abgrenzung zur Autobahn.

Projektrisiken

Die Niveaueinstellungen im Erdgeschoss stellte für den Tragwerksplaner die grösste Herausforderung dar. Die Erweiterungsbauten entlang der Autobahn fundiert sich grösstenteils auf die bestehende Einstellhalle.

Spezifische Qualitäten der Lösungen in Bezug auf die gestellte Bauaufgabe

Die Anforderungen einer zeitgemässen Nutzung führten zu einer Gesamtanierung mit behutsamen Anpassungen der Tragstruktur.
Durch den hohen Detaillierungsgrad im Bauprojekt konnte von Beginn weg eine grosse Kostensicherheit erlangt werden, die sich später auch in der Realisierung mit einem GU bestätigte.
Phasengerechte und terminlich einwandfreie Planung eines anspruchsvollen Umbaus.