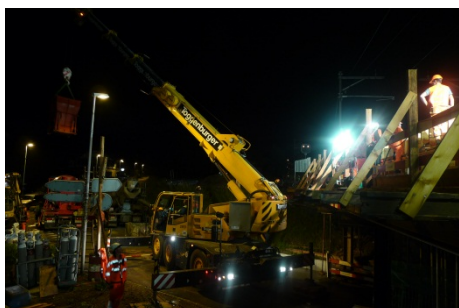


## Referenz Konstruktiver Ingenieurbau

### Thörishaus-Dorf, Instandsetzungsarbeiten Strassenunterführung SBB, Sensemattstrasse



#### Objekt

Die zweispurige Strassenunterführung Thörishaus-Dorf, der Linie 250, Flamatt-Thörishaus-Dorf wird instand gestellt. Der zu kleine Sicherheitsabstand sowie die zu geringe Schotterstärke erfordern eine Verbreiterung und Erhöhung beider Konsolköpfe. Über die bestehende Brückenabdichtung wird eine neue aufgebracht, die Betonuntersicht sowie die Widerlager- und Flügelwände werden gereinigt, ausgebessert und ergänzt. Der Korrosionsschutz der Stahlträger wird erneuert.

Kleinere Kanalisationsarbeiten (Entwässerung, Werkleitungen) komplettieren die Instandstellungsarbeiten.

Bauinvestitionsvolumen: ca. CHF 1'000'000.-

#### Termine

Detaillierte Überprüfung	2008
Projektierung	2010/2011
Auflageprojekt PGV	2010
Ausführung	Mai - Oktober 2011

#### Bauherr

Schweizerische Bundesbahnen SBB  
Projekte Region Mitte  
Ingenieurbau & Umwelt  
Tannwaldstrasse 2  
4601 Olten

#### Unternehmer

Meier+Jäggi AG  
Bauunternehmung  
Chorgasse 4  
Postfach  
4800 Zofingen

#### Gesamtleiter smt

Urs Rohner, dipl. Bauingenieur HTL

#### Projektleiter smt

Beat Meyer, dipl. Bauingenieur HTL

#### Bauleiter smt

Jürg Altmann, Bauleiter TS

#### Besondere Aufgabenstellung

Die vorhandenen Konsolköpfe werden abgebrochen und durch breitere und höhere ersetzt.

Ertüchtigung der Brücke sowie der Flügelwände für den ausserordentlichen Lastfall der Entgleisung.

Einsatz von schnell abbindendem Beton

Höchste Priorität Bauprogramm: Berücksichtigung der Intervallzeiten SBB