



Visualisierung Büro B

Referenzobjekt: **Neubau Migros Breitenrain, Bern**
<https://breitenrain.migros.ch/de/aktuelles.html>

Zeitraum der Realisierung:	seit 2016 - 2019
Investitionsvolumen:	CHF 18 Mio. (Rohbau/Gebäude/Werkleitungen)
Bauingenieurarbeiten	Gesamtleitung Bauing. (Rohbau/Gebäude/Tiefbau) smt ag; Urs Rohner, Stv. Lukas Hochstrasser Teilprojektleiter Werkleitungen: smt ag; Christof Aeschlimann Teilprojektleiter Rohbau: smt ag; Lukas Hochstrasser Subplaner Baugrube: Zeltner Ingenieure AG
Bauherrschaft Kontaktperson	Genossenschaft Migros Aare, Industriestr. 20, 3321 Schönbühl Peter Frei, T +41 58 565 85 06
Totalunternehmer Kontaktperson	Sulzer + Buzzi Baumanagement AG Louis Giroudstrasse 26, 4601 Olten Christof Blättler, T +41 62 286 60 34
Architektur Kontaktperson	Büro B Architekten AG, Schwanengasse 10, 3011 Bern Jelli Thomann, T +41 31 328 25 25, Stv. Tamás Takács
Fotos	smt ag ©



Rohbau 2. Untergeschoss, Stand Dezember 2017 / smt



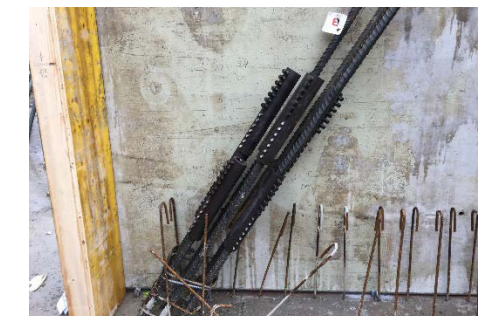
Rohbau Stand Dezember 2017 / smt



Baugrube Stand Juli 2017 / smt



Schnittstelle Baugrube / Rohbau / smt



Bewehrungsanschluss / smt

Objekt

Der Neubau sieht die Realisierung einer Blockrandbebauung im Charakter des innerstädtischen Quartiers Breitenrain in einer Mischnutzung vor. Die in den Obergeschossen angeordneten 56 attraktiven und innenräumlich ansprechenden, von Strasse zu Hof durchreichenden Wohnungen sind vielfältig nutzbar und zweckmässig aufgebaut. Sie ermöglichen verschiedene Haushaltsformen, vom Einpersonenhaushalt bis zur Wohngemeinschaft. Im Erdgeschoss stehen für Geschäftsräumlichkeiten rund 440 Quadratmeter Fläche zur Verfügung, die Hauptnutzung erfolgt durch die Migros im Erdgeschoss mit ca. 380 m² Fläche und im 1. UG mit rund 2'000 m² Supermarktfläche. Das zweite und dritte Untergeschoss dienen als Technik- und Nebenräume, sowie als Einstellhalle.

Besondere Aufgabenstellung

- Gesamtverantwortung für Planung und Ausführung der Baulogistik, Abbruches, Baugrube, Pfahlfundation, Baugrubensicherung, Wasserhaltung und der Tragstruktur.
- Fundation: Ortsbetonpfähle als Standpfähle resp. Flachfundation auf anstehenden Fels
- Stark variierende Grundrisse durch unterschiedliche Nutzungen und der optimalen Ausnutzung der Bauparzelle/Baugesetze
- Vorspannung zur Abfangung von Lasten aus den Obergeschossen
- Geometrisch anspruchsvolle Baugrubensicherung in unmittelbarer Nähe von Werkleitungen, Strassen, Tram, usw.

Termine

Projektierung	2014 - 2017
Baueingabe	Juli 2014
Baustart Abbruch	Jan 2017
Realisierung BKP 20	Mar-Dez 17
Realisierung BKP 21	Okt 17-Aug 18
Realisierung BKP 4	Mar-Aug 18-

Hauptkubaturen

Aushub	40'000 m ³
Nagelwände	22'000m ² .
Beton	12'000 m ³
Schalung	40'000 m ²
Bewehrung	1'150 to
Betonstützen vorfab.	180 Stück