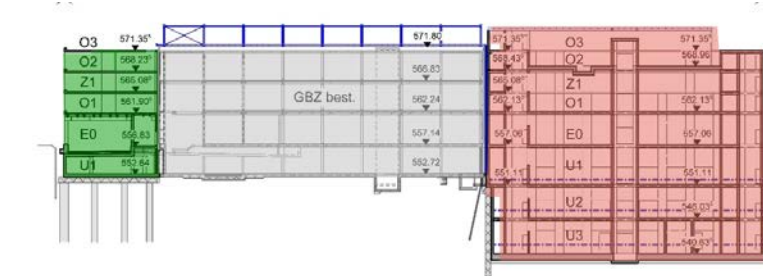


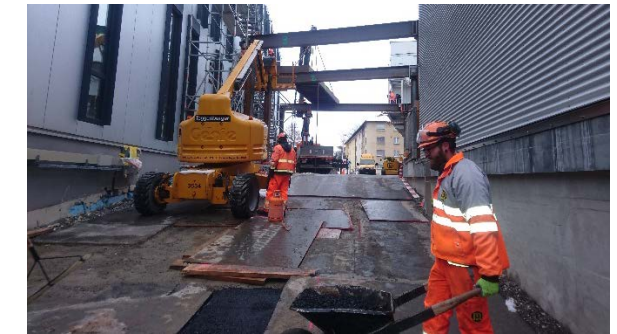
3D-Model Tragwerk Gebäude mit Stahlkonstruktion Ummantlung / smt



Blick in Baugrube Stand Okt. 2018 / smt



Längsschnitt Süd-Nord durch Protinus / smt



Belagseinbau Anlieferung GBM Dez. 17 / smt



Schlagvortrieb Anschluss SL Wankdorfstrasse GBZ Aug. 18 / smt



Rohbauarbeiten Decke U3 N2 Nov.2018 / smt

Referenzobjekt: **Bern, CSL Behring AG
Erweiterung GBZ PROTINUS**

Zeitraum der Realisierung	seit 2017 - 2021
Investitionsvolumen	ca. CHF 35 Mio. (Rückbau/Baugrube/Rohbau/Tiefbau)
Bauingenieurarbeiten	Gesamtleitung Bauing. (Baugrube / Rohbau Geb. / Tiefbau) smt ag; Urs Rohner, Dipl. Bauingenieur FH SIA Baugrube: Ralf Pfortner, Dipl. Bauingenieur RWTH Aachen (D) Tragwerk: Marlen Bigler, Dipl. Bauingenieur MSc ETH Tiefbau: Christof Aeschlimann, Dipl. Baul. / Tech. HF Tiefbau Bauleitung: Kevin Rieser, Dipl. Bauleiter HFP Tiefbau
Auftraggeber/Bauherr Kontaktperson	CSL Behring AG, Wankdorfstrasse 10, Bern Arnold Nigsch, Senior Director Engineering Services T +41 31 344 10 50, arnold.nigsch@cslbehring.com
Generalplaner / Pharmaplanung Kontaktperson	nne AG, Altkircherstrasse 8, 4054 Basel Rolf Hess, T+41 61 307 96 68
Gesamtleitung Bau / Architekt Kontaktperson	ANS Architekten und Planer SIA AG, Hauptstr. 14, 3076 Worb Andreas Lüscher T +41 31 838 80 91
Architekt / Gestaltung Kontaktperson	Aebi & Vincent Architekten SIA AG, Monbijoustr. 61, 3007 Bern Pascal Vincent. T +41 31 321 10 10
Fotos	smt ag ©

Objekt

CSL Behring investiert am Standort Bern rund 250 Mio. Franken in einen Erweiterungsbau für zwei weitere Produktionslinien für die Herstellung der Immunglobulin-Produkte und schafft rund 50 neue Stellen in der Stadt Bern. Dieser Anbau an das bestehende Logistik- und Servicezentrum (GBZ) an der Wankdorfstr. 8 ist ein mehrstöckiges Gebäude mit drei unterirdischen Geschossen. Es beinhaltet im Kern: Bulkherstellung der Immunglobuline, Raum für eine zukünftige aseptische Abfülllinie, Räume für Versorgung und Logistik. Zusätzlich wird das bestehende GBZ, unter laufendem Betrieb, mit einem neuen Dach und einer neuen Fassade ummantelt. In der Ummantlung werden neue Büroarbeitsplätze und Sitzungszimmer an der Ost- und Südseite eingegliedert.

Besondere Aufgabenstellung

- Gesamtverantwortung für Planung und Ausführung der Baulogistik, Abbruchs, Baugrube, Pfahlfundation, Baugrubensicherung, Wasserhaltung und der Tragstruktur.
- Geometrisch anspruchsvolle Baugrubensicherung in unmittelbarer Nähe von bestehenden Gebäuden. Ausserordentlich hohe Anforderungen an Sicherheit, Termine (2-Schichtbetrieb), Ästhetik (Sichtbeton) und Koordination mit TGA.
- Laufende Koordination mit 3D-Modell über alle Gewerke.
- Laufende Termin- / Bauphasen- und Baulogistikplanung für Vorlos und Rohbauarbeiten.
- Ausbau und Einbau Prozessanlagen während Rohbauarbeiten.

Termine

Projektierung	2017 - 2018
Baueingabe	Juli 2017
Baustart Abbruch	Sept. 2017
Realisierung Baugrube	Feb - Okt 18
Realisierung Rohbau	Okt 18- Juli 19
Realisierung Tiefbau	laufend

Hauptkubaturen

Aushub	35'000 m ³
Schlitzwand	2'100 m ²
Rühlwand	300 m ²
Pfahlfundation	700 m
Beton	12'000 m ³
Schalung	40'000 m ²
Bewehrung	1'500 t
Betonstützen vorfab.	180 Stück
Werkleitungsbau	300 m
Rohrspeicher	50 m ³
Belag	320 t

Gesamt- und Bauleitung Vorlos

CSL beauftragt smt ag für die Gesamtleitung und komplette Bauleitung für das Vorlos (Vorbereitung, Rückbau, Baugrube und Tiefbau). Das Mandat der Tragwerksplanung als Fachplaner für den Rohbau und den Stahlbau wurde auf Wunsch CSL Behring mit der Bauleitung erweitert.