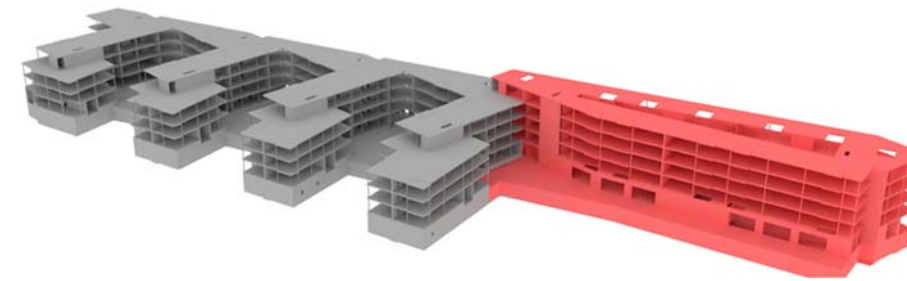




Luftaufnahme / Visualisierung



Baufortschritt 14.09.2020 / smt



oben: 3D Übersicht 17.09.2020 / smt

unten: Sicht Burgernziel-Kreis / wbg 8



Visualisierung Projekt Ansicht Burgernziel



Tramdepot Aufnahmen smt



Tramdepot Aufnahmen smt



Situation Stadtplan / Stadt Bern



Visualisierung Projekt Innenhöfe

Referenzobjekt: **Neubau Überbauung Tramdepot Burgernziel, Bern**

<https://www.bern.ch/themen/wohnen/aktuelle-wohnbauprojekte/burgernziel>

Baueingabe/Vorbereitungsphase:	2017 bis Juni 2020
Abbrucharbeiten:	seit August 2020
Gesamtkosten:	CHF 70 Mio.
Bauherrschaft:	Gebäudeversicherung Bern (GVB) Wohnbaugenossenschaft ACHT Bern (wbg8)
Totalunternehmer/Auftraggeber:	Losinger Marazzi AG, Wankdorffallee 5, 3014 Bern
Kontaktperson:	Harald Schrödl
Gesamtleiter Bauingenieure:	Zeltner Ingenieure AG,
Kontaktpersonen:	Martin Roth, T +41 31 818 26 26
Subplaner:	smt ag, Baugrube mit techn. BL und 50 % Tragwerk
Projektleiter:	Teilprojekt Baugrube; smt ag, Lukas Hochstrasser Teilprojekt Tragwerk; smt ag, Thomas Jaggi
Architektur:	ds.architekten eth sia, Basel (Projektwettbewerb "bärn ost")
Fotos:	smt ag ©

Objekt

An zentraler und gut erschlossener Lage im beliebten Berner Quartier Kirchenfeld-Schosshalde auf dem Areal Tramdepot entsteht eine Wohn- und Geschäftsüberbauung mit 102 Wohnungen und diverse öffentliche Nutzungen. Entlang der stark befahrenen Thunstrasse weist das Gebäude einen geschlossenen Charakter mit Gewerbenutzungen im Erdgeschoss auf. Gegen die Quartierseite öffnet sich das Gebäude in seiner Kammstruktur und bildet 3 geräumige und attraktive Innenhöfe. Das neue Gebäude verfügt über ein Untergeschoss, ein Erdgeschoss und drei resp. vier Obergeschosse und wird als klassischer, wirtschaftlich optimierter Wohnungsbau konzipiert. Das Gebäude ist in 5 voneinander dilatierete Nutzungseinheiten unterteilt, welche im monolithisch durchlaufenden Untergeschoss flachfundiert sind.

Besondere Aufgabenstellung

- Begleitung Projekt vom Wettbewerb bis zur Bauabnahme (ca. 8 Jahre) mit diversen Partnern
- Foundation: Flachfundation mit Setzungsberechnungen
- Planung und Ausführung für das Tragwerk, die Baugrube inkl. Baugrubensicherung und Abbruch
- Tragwerk mit hohem Anspruch an die Wirtschaftlichkeit
- Vollständige Planung mit der BIM-Methode

Termine

Wettbewerb	2013
Projektierung	2014 - 2020
Baueingabe	2019
Baustart Abbruch	August 2020
Baugrube	Sept 20 bis ca. Feb. 21
Rohbau	Okt 20 bis ca. Dez 21